

- สำเนา -



ประกาศองค์การบริหารส่วนตำบลเพิ่มพูนทรัพย์

เรื่อง การกำหนดโครงสร้างส่วนราชการและระดับตำแหน่งขององค์การบริหารส่วนตำบลเพิ่มพูนทรัพย์

.....

ด้วยคณะกรรมการกลางพนักงานส่วนตำบลได้ประกาศเปลี่ยนแปลงโครงสร้างส่วนราชการและระดับตำแหน่งของพนักงานส่วนตำบลจากเดิมให้เป็นไปตามขนาดขององค์การบริหารส่วนตำบล คือ ขนาดเล็ก ขนาดกลาง และขนาดใหญ่ แก้ไขให้เป็นไปตามประเภทองค์การบริหารส่วนตำบล คือ ประเภทสามัญ ประเภทสามัญระดับสูง และประเภทพิเศษ ตามประกาศคณะกรรมการกลางพนักงานส่วนตำบล เรื่อง มาตรฐานทั่วไปเกี่ยวกับโครงสร้างส่วนราชการและระดับตำแหน่งขององค์การบริหารส่วนตำบล (ฉบับที่ ๒) พ.ศ.๒๕๖๒

ฉะนั้น อาศัยความตามมาตรา ๑๕ ประกอบมาตรา ๒๕ วรรคเจ็ด แห่งพระราชบัญญัติระเบียบบริหารงานบุคคลส่วนท้องถิ่น พ.ศ.๒๕๔๒ และมติคณะกรรมการพนักงานส่วนตำบลจังหวัดสุราษฎร์ธานี ในการประชุมครั้งที่ ๕/๒๕๖๓ เมื่อวันที่ ๒๐ พฤษภาคม ๒๕๖๓ กำหนดให้องค์การบริหารส่วนตำบลเพิ่มพูนทรัพย์ (ขนาดกลาง) เป็นองค์การบริหารส่วนตำบลประเภทสามัญ และได้จัดทำโครงสร้างส่วนราชการและระดับตำแหน่งพนักงานส่วนตำบลในแผนอัตรากำลัง ๓ ปี เป็นไปตามเงื่อนไขของประเภทองค์การบริหารส่วนตำบล ประเภทสามัญแล้ว

ประกาศ ณ วันที่ ๘ มิถุนายน พ.ศ.๒๕๖๓

(นายปริญญา คล้ายสุวรรณ)

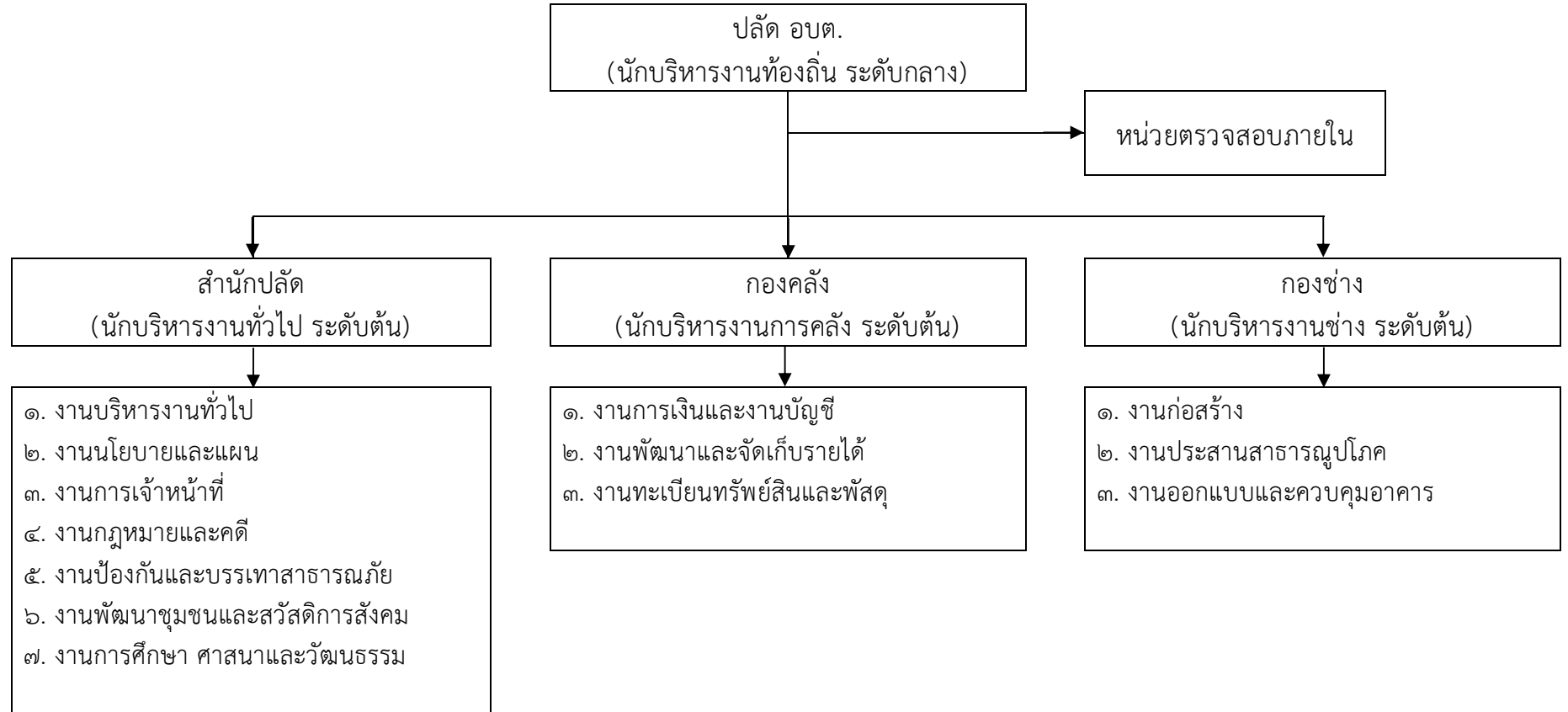
ปลัดองค์การบริหารส่วนตำบลเพิ่มพูนทรัพย์ ปฏิบัติหน้าที่

นายกองค์การบริหารส่วนตำบลเพิ่มพูนทรัพย์

แผนภูมิโครงสร้างการแบ่งส่วนราชการตามแผนอัตรากำลัง ๓ ปี (องค์การบริหารส่วนตำบลประเภทสามัญ)

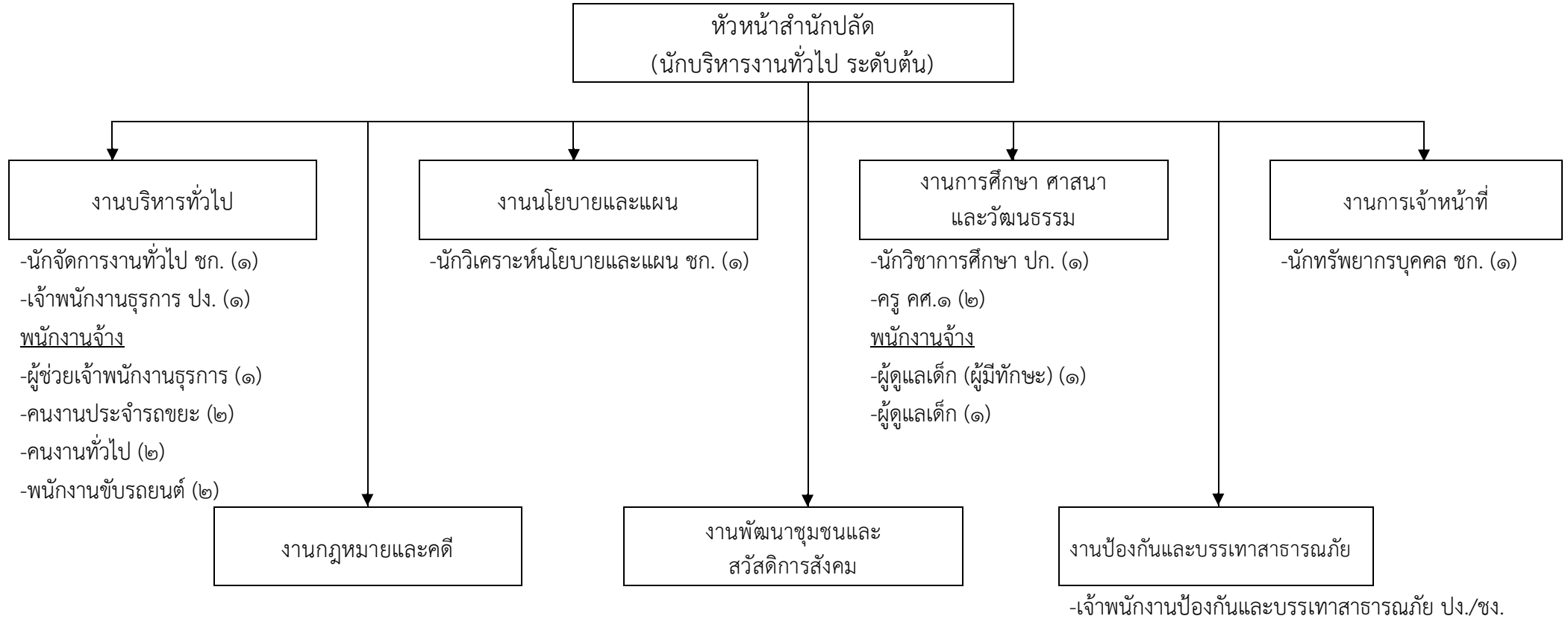
โครงสร้างส่วนราชการขององค์การบริหารส่วนตำบลเพิ่มพูนทรัพย์

(ตามประกาศองค์การบริหารส่วนตำบลเพิ่มพูนทรัพย์ เรื่อง การกำหนดโครงสร้างส่วนราชการและระดับตำแหน่งขององค์การบริหารส่วนตำบลเพิ่มพูนทรัพย์ ลงวันที่ ๘ มิถุนายน ๒๕๖๓)



กรอบโครงสร้างส่วนราชการของสำนักปลัด องค์การบริหารส่วนตำบลเพิ่มพูนทรัพย์

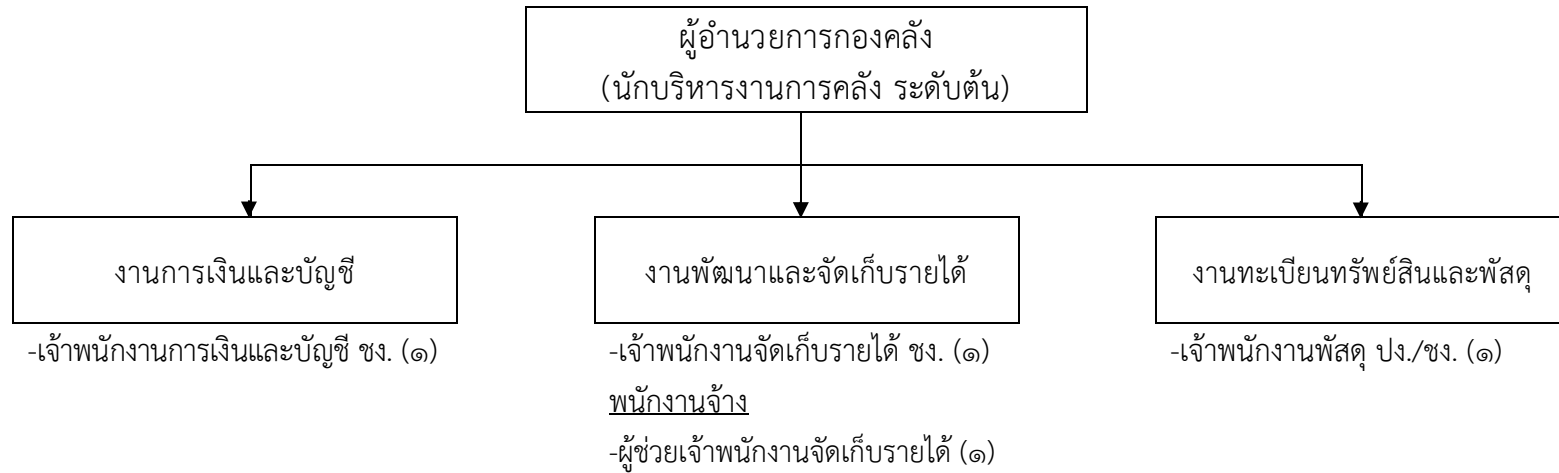
(ตามประกาศองค์การบริหารส่วนตำบลเพิ่มพูนทรัพย์ เรื่อง การกำหนดโครงสร้างส่วนราชการและระดับตำแหน่งขององค์การบริหารส่วนตำบลเพิ่มพูนทรัพย์ ลงวันที่ ๘ มิถุนายน ๒๕๖๓)



ประเภท	พนักงานส่วนตำบล (ระดับ)										ลูกจ้างประจำ	พนักงานจ้างผู้เชี่ยวชาญพิเศษ	พนักงานจ้างตามภารกิจ (คุณวุฒิ)	พนักงานจ้างตามภารกิจ (ทักษะ)	พนักงานจ้างทั่วไป	รวมทั้งหมด
	อำนาจการท้องถิ่น			วิชาการ				ทั่วไป								
	สูง	กลาง	ต้น	ชช.	ชพ.	ชก.	ปก.	อว.	ชง.	ปง.						
จำนวน	-	-	๑	-	-	๓	๑	-	-	๑	-	-	๑	๑	๖	๑๓

กรอบโครงสร้างส่วนราชการของกองคลัง องค์การบริหารส่วนตำบลเพิ่มพูนทรัพย์

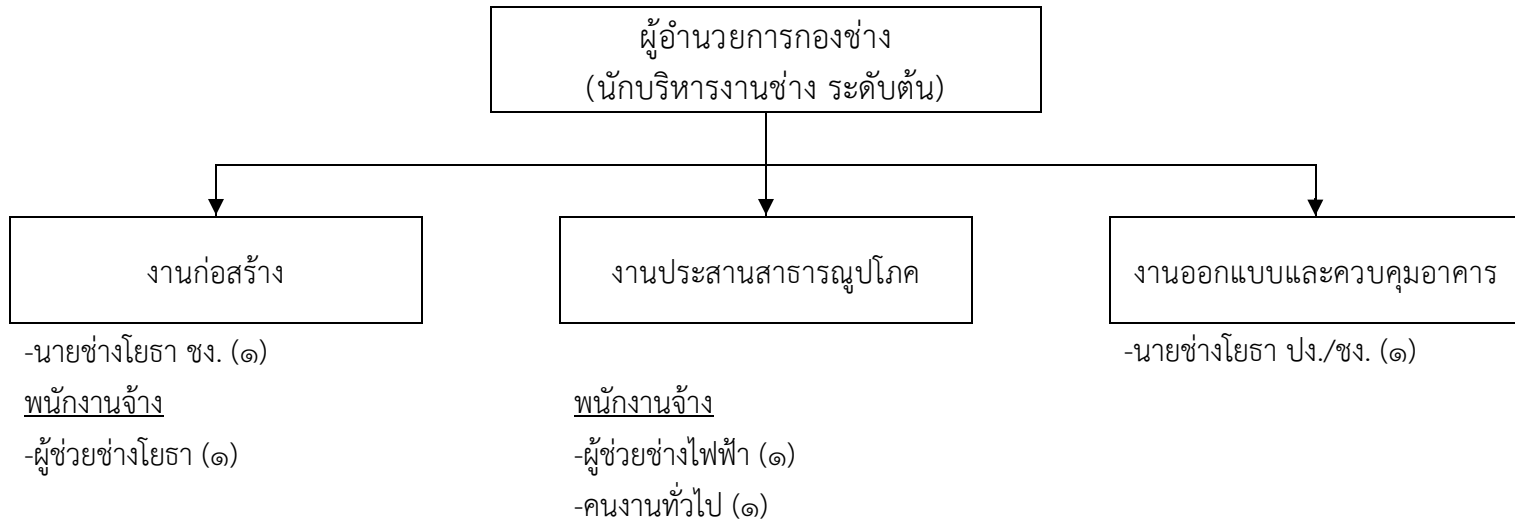
(ตามประกาศองค์การบริหารส่วนตำบลเพิ่มพูนทรัพย์ เรื่อง การกำหนดโครงสร้างส่วนราชการและระดับตำแหน่งขององค์การบริหารส่วนตำบลเพิ่มพูนทรัพย์ ลงวันที่ ๘ มิถุนายน ๒๕๖๓)



ประเภท	พนักงานส่วนตำบล (ระดับ)										ลูกจ้างประจำ	พนักงานจ้างผู้เชี่ยวชาญพิเศษ	พนักงานจ้างตามภารกิจ (คุณวุฒิ)	พนักงานจ้างตามภารกิจ (ทักษะ)	พนักงานจ้างทั่วไป	รวมทั้งหมด
	อำนาจการท้องถิ่น			วิชาการ				ทั่วไป								
	สูง	กลาง	ต้น	ชช.	ชพ.	ชก.	ปก.	อว.	ชง.	ปง.						
จำนวน	-	-	๑	-	-	-	-	-	๒	-	-	-	๑	-	-	๔

กรอบโครงสร้างส่วนราชการของกองช่าง องค์การบริหารส่วนตำบลเพิ่มพูนทรัพย์

(ตามประกาศองค์การบริหารส่วนตำบลเพิ่มพูนทรัพย์ เรื่อง การกำหนดโครงสร้างส่วนราชการและระดับตำแหน่งขององค์การบริหารส่วนตำบลเพิ่มพูนทรัพย์ ลงวันที่ ๘ มิถุนายน ๒๕๖๓)



ประเภท	พนักงานส่วนตำบล (ระดับ)										ลูกจ้างประจำ	พนักงานจ้างผู้เชี่ยวชาญพิเศษ	พนักงานจ้างตามภารกิจ (คุณวุฒิ)	พนักงานจ้างตามภารกิจ (ทักษะ)	พนักงานจ้างทั่วไป	รวมทั้งหมด
	ผู้อำนวยการท้องถิ่น			วิชาการ				ทั่วไป								
	สูง	กลาง	ต้น	ชช.	ชพ.	ชก.	ปก.	อว.	ชง.	ปง.						
จำนวน	-	-	-	-	-	-	-	-	๑	-	-	-	๒	-	๑	๔

